

SUPERSTOP turpoava betonin sauman tiiviste

SUPERSTOP on bentoniitistä (vulkaaninen savi) valmistettu suorakaiteen muotoinen tiivistysnauha, joka turpoaa ja tiivistää veden vaikutuksesta. Turpoaminen muodostaa positiivisen puristustiiveyden siihen liittyviin pintoihin.

SUPERSTOP turpoaa enintään noin kolminkertaiseksi tilavuudeltaan alkuperäisestä mitasta. Täysi turpoaminen kestää noin 3 vuorokautta.

SUPERSTOPPISSA on liimapinta joka liimautuu betoniin asennettaessa. Paras tarttuvuus saadaan kun betonin pinta esisivellä. SUPERSTOP voidaan kiinnittää myös mekaanisesti naulaamalla (cc.300).



Vasen ylhäällä: kuiva SUPERSTOP betonissa

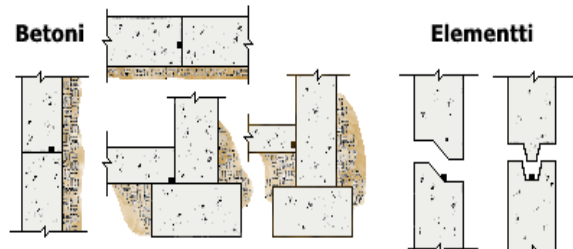
Vasen alhaalla: SUPERSTOP 3 vrk vedessä



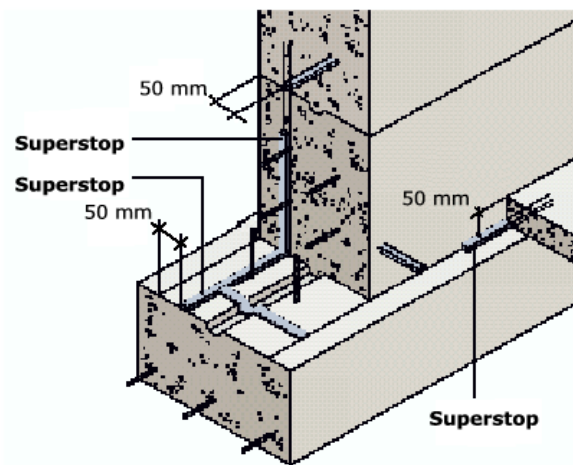
Oikea: SUPERSTOP turpoaminen (72 h). SUPERSTOP voi turvota ja kuivua lukuisia kertoja. Sadevedellä on vain vähäinen vaikutus turpoamiseen.

Tiiveys saumassa ASTM D 751 30 m.vp. ei vuotoa.

ASENNUS



SUPERSTOP soveltuu asennettavaksi paikalla valetun ja betonielementtien saumoihin. Kts. oheiset esimerkkipiirroukset. SUPERSTOP:in tulee olla asennettuna suljettu kaikilta sivuiltaan, suojakerros väh. 25mm (13mm versio) ja väh. 50mm (19mm versio). Kun SUPERSTOP asennetaan raudituksen ulkopuolelle, saadaan rauditukselle kosteusuoja.



Toimitus

13x25mm 61m/ltk
19x25mm 40m/ltk

Varastointi

Varastointi kuivassa.
Varastointiaika lähes rajaton.

HUOMIOITA !

SUPERSTOP asennetaan aina täysin suljettuun tilaan. Vakioalaatuja ei tule käyttää kohteissa, joissa on korkea suolapitoisuus tai $\text{pH} < 5$.

Meltex Oy, Taivaltie 2, 01610 VANTAA

Puhelin 020 777 0111 Telefax 020 777 0100 www.meltex.fi kaivoksela@meltex.fi